



Fernbus-Linien: Konkurrenz oder Ergänzung?

## PostAuto AG: Bedeutung national und international

Retus Ruffner,  
Mitglied der Geschäftsleitung PostAuto

6. November 2017



**PostAuto** 

Die gelbe Klasse.

Mit über 2200 Fahrzeugen und  
rund 4100 Mitarbeiterinnen  
und Mitarbeiter fährt  
PostAuto **täglich mehr  
als 8 Mal** um die Welt.



«PostAuto entwickelt  
sich vom **Busunternehmen**  
zu einem bedeutenden und  
ganzheitlichen  
**Mobilitätsanbieter.**»

# Die Welt verändert sich, die Mobilität auch.



Wachstum



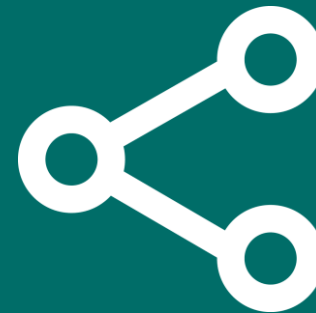
Kostendruck



Neue Akteure



Neue Technologien



Sharing-Economy

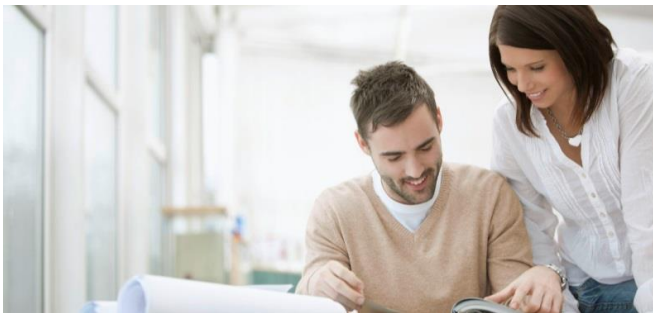
# Schwerpunkte von PostAuto im Bereich Mobilitätslösungen



Mobilitätsplattform



Mobility Lab



Mobilitätsberatung & Data Analytics



PubliBike



SmartShuttle

# PostAuto ist national und international tätig



Markt Schweiz

- Siège social et administratif
- Réseau urbain
- Transport à la demande
- Transport interurbain



Markt International (Frankreich)

# PostAuto steht internationalen und nationalen Fernbussen offen gegenüber

## International

- Fernbusse sind Zu- und Abbringer für die Tourismusdestinationen und den öffentlichen Verkehr in der Schweiz
- PostAuto ist offen für partnerschaftliche Zusammenarbeitsformen
- Kabotageverbot muss eingehalten und vom BAV durchgesetzt werden

## National

- BAV will Einbindung der nationalen Fernbusse in ÖV-System Schweiz ermöglichen
- PostAuto fordert gleich lange Spiesse für alle Marktteilnehmer
- Keine Konkurrenzierung von subventioniertem Regionalverkehr durch Fernbusse

# Vielen Dank für Ihre Aufmerksamkeit

Retus Ruffner, Leiter Strategie, Projekte  
und ICT PostAuto



**PostAuto** 

Die gelbe Klasse.